

Quart de Finale du Championnat de France Promotion Honneur :

RC FLANDRE LITTORAL vs JS GRAMATOISE, le 8 juin 2014 à

R C Blaisois Stade Saint Georges, Rue Albert Camus 41000 BLOIS

Ou Plaine de la Boire rue Emile Gentils

Match à 15h00

Tél 02.54.43.81.19 ou Président René Rabineau

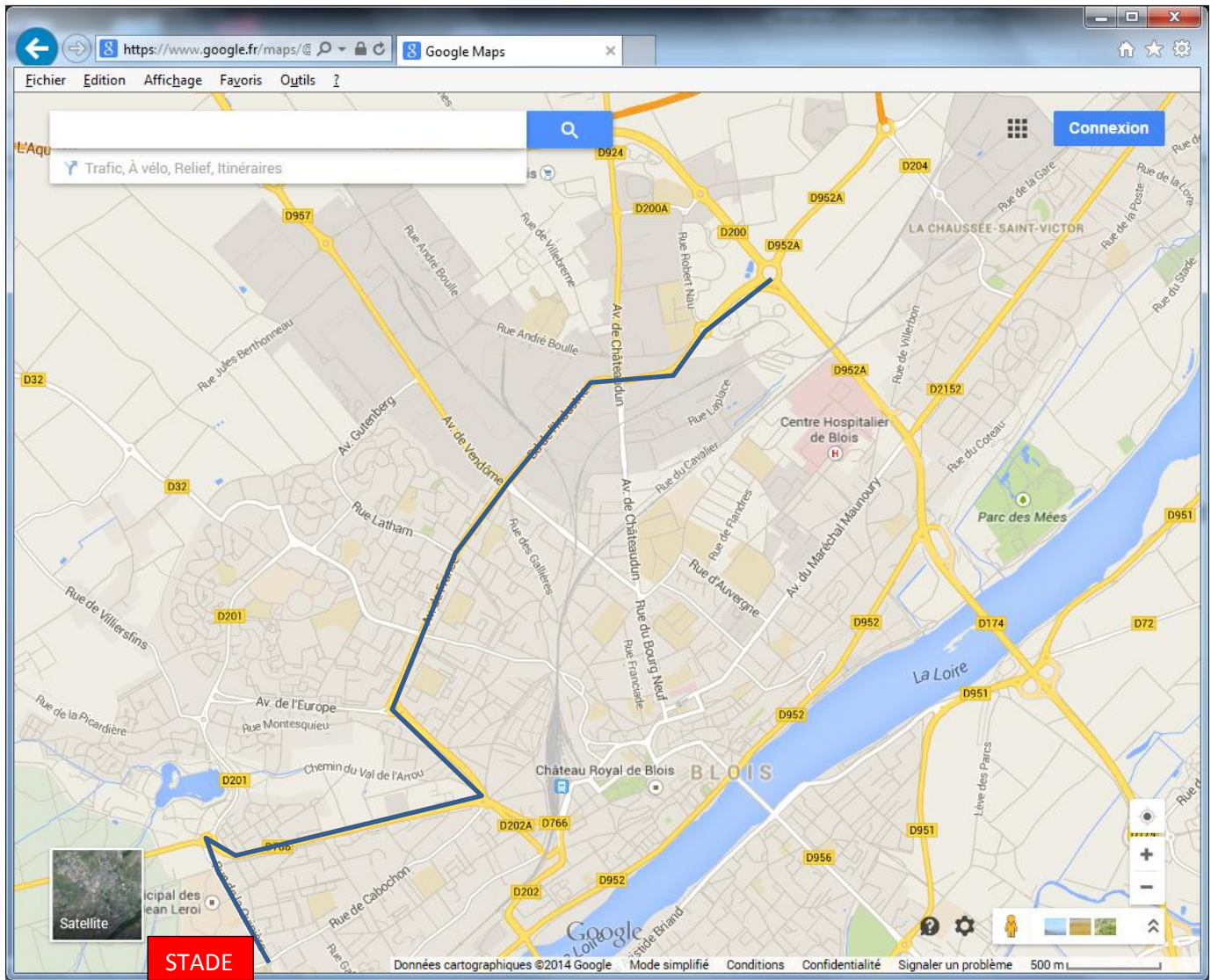
Couleurs adversaire : Vert et bleu (Maillot vert, short bleu)

Après un nuit d'hôtel à Tours, les joueurs visiteront Chambord puis reviendront à Blois pour déjeuner au Crescendo, 17 rue du Bout des Hayes 41000 BLOIS.

ITINERAIRE POUR ALLER AU STADE :

Venant de l'A10 (sortie 17) ou du Sud (sortie 13 de l'A85 après l'A20)

Suivre la direction Château Renault, ANGERS pour Poids Lourds

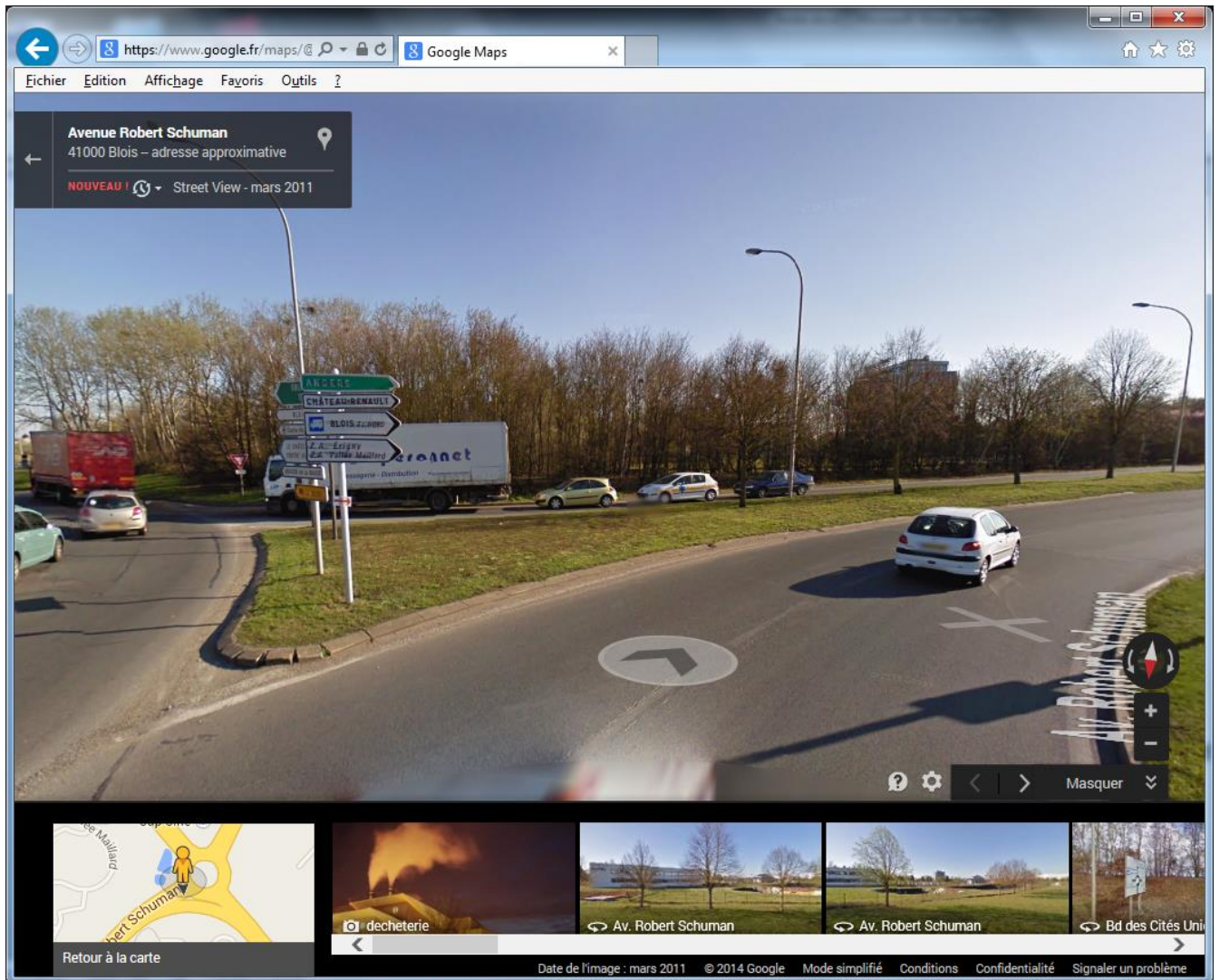


Venant de Tours (car des Joueurs), sortie 17,

Au Rond-Point dir BLOIS, LIMOGES Bis



Au rond-point suivant direction ANGERS, CHATEAU RENAULT



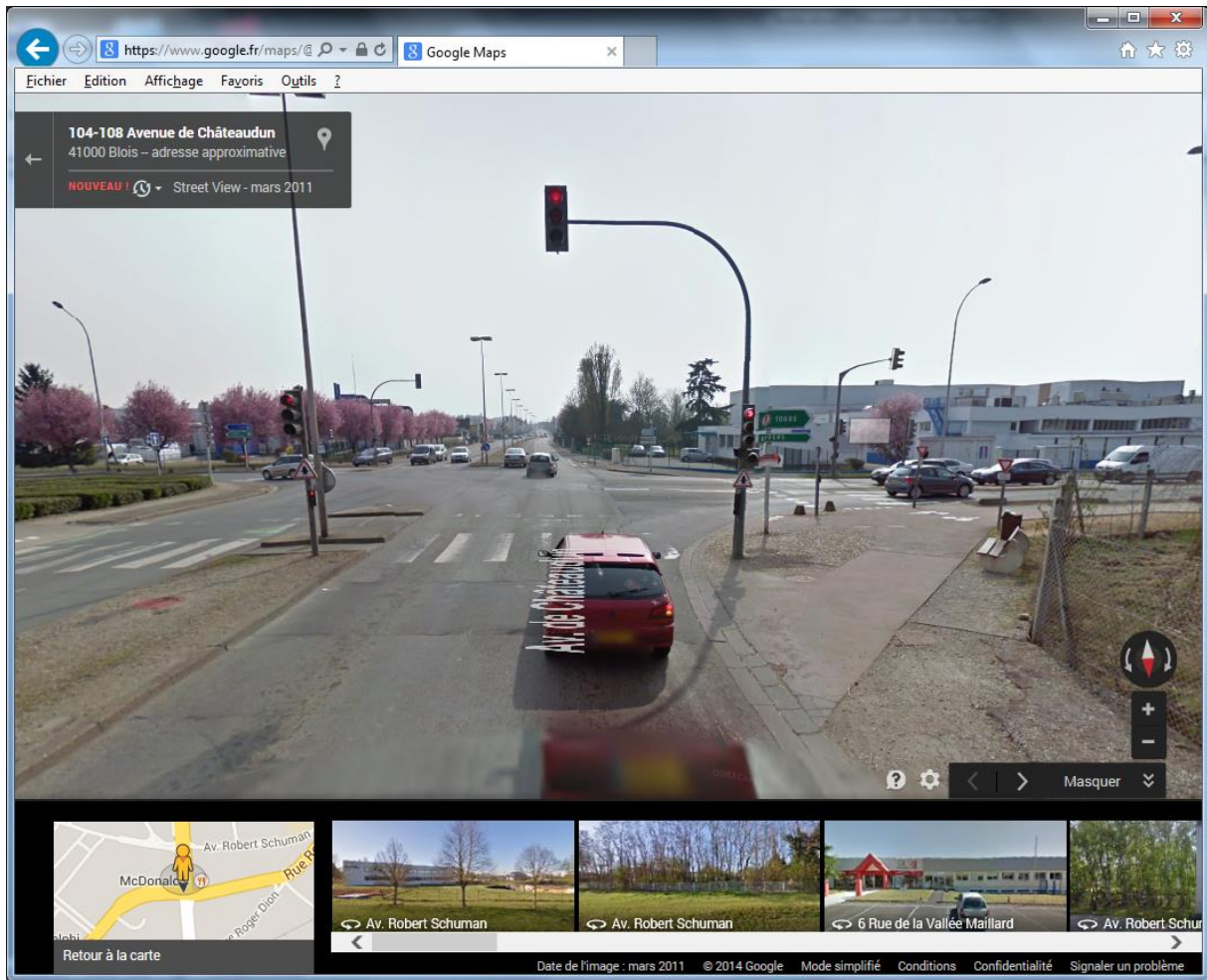
Au Rond-point suivant -> ANGERS



Rester sur la gauche pour tourner à gauche au feu (Autre Directions Poids Lourds)



Puis au feu suivant à droite -> ANGERS



Prochain rond-point direction ANGERS



RP suivant, direction Stade Jean Leroi -> ANGERS



Au prochain rond-point direction Complexe sportif Saint Georges, Stade Jean Leroi



Puis au feu, prendre à droite -> CRJS terrain de Rugby



Après la courbe à gauche, laisser le bâtiment avec CRJS de Blois écrit dessus (au niveau du deuxième petit rond-point peint, l'entrée est à gauche juste après.

L'entrée du stade est rue de la Taille aux Moines

